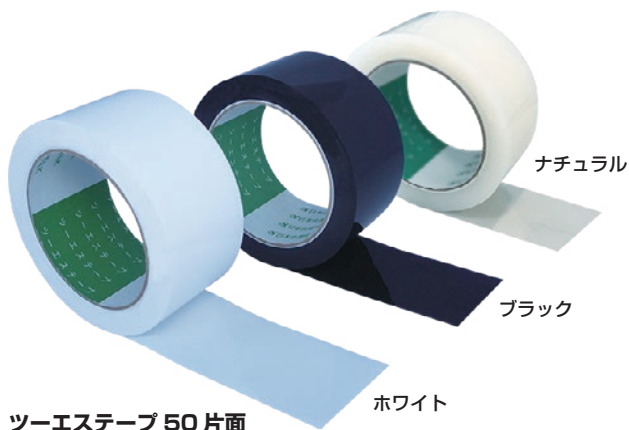


伸縮性&粘着性&防水性が高い! 木部にも最適!

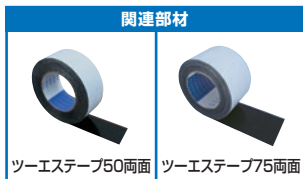
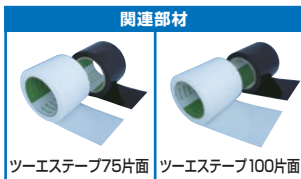


●両面もあります!

アクリル系のテープのため、**厚みが薄く、不陸が出にくい**です。ツェステープ 両面は、日本建築外装材協会(NYG協会)推奨品にあたり、防水性能はお墨付きをいただいています!

木部との取合いなど、様々な気密・防水施工に!

【ツェステープ】はアクリル系気密・防水テープです。伸縮性と粘着性が高く追従性に優れているため、木部取り合いの気密施工に最適です。また防水性も保持しているため、配管周りのパッキン材のテーピングにも使用でき、手切れも良いので現場で大活躍します! 用途に合わせて幅は 50mm・75mm・100mm の 3 種類、カラーはホワイト・ブラックと、下地が見えやすいナチュラルの 3 色展開。(ナチュラルは 50 mm 幅のみ。)



気密・防水補助テープ / 気密・防水テープ

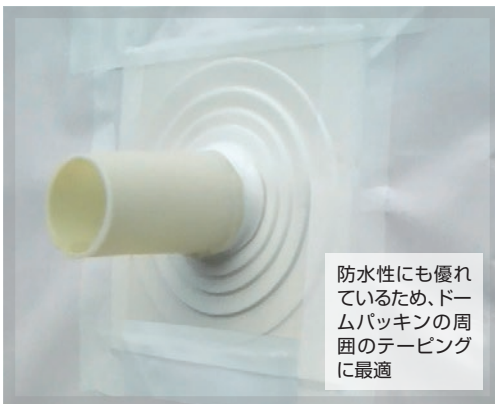
ツェステープ

1 伸縮性&粘着性が高い



↑木材の伸縮に対応する気密・防水テープ

2 優れた防水性

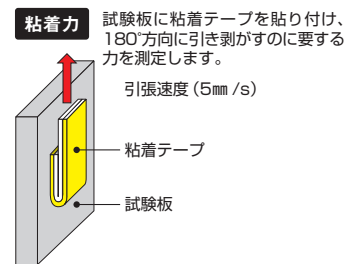


↑基材の伸縮性により釘穴シール性が良い



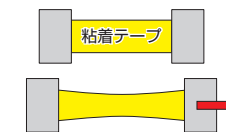
気密・防水テープ 試験方法

気密・防水テープにはJIS規格が存在していないため、JISZ0237に沿った試験方法において物性値を計測しています。図のような試験方法にて測定しています。



引張強さ、伸び

「引張強さ」は、テープを引張り、切断するまでの最大荷重を測定したものです。「伸び」は切断した時の長さを測定したものです。



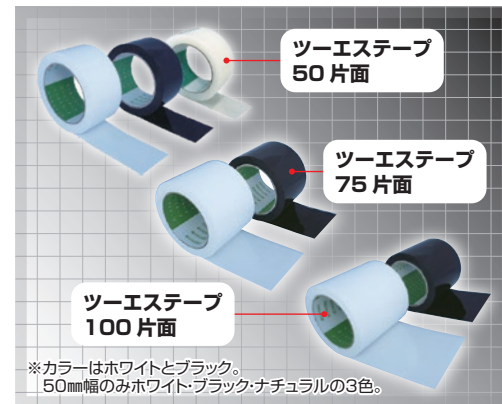
「防水・テープ処理」製品 / 試験数値は裏を参照

3 施工作业がスムーズ



↑手切れ性に優れているため、施工がスムーズ

4 必要な幅を選べる



↑テープ幅は 50 mm・75 mm・100 mm の3種類

製品

単位 (mm)

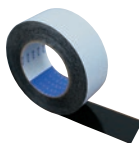


↑ ツーエステップ
50片面

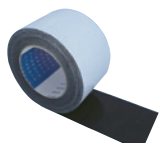
↑ ツーエステップ
75片面

↑ ツーエステップ
100片面

仕様			
製品名	ツーエステップ片面		
	50	75	100
品番	ホワイト= T-TST50S-WH ブラック= T-TST50S-BK ナチュラル= T-TST50S-NC	ホワイト= T-TST75S-WH ブラック= T-TST75S-BK	ホワイト= T-TST100S-WH ブラック= T-TST100S-BK
材質	ポリエチレン、アクリル系粘着剤		
規格寸法	(厚) 0.2mm (幅) 50mm (長) 20M巻	(厚) 0.2mm (幅) 75mm (長) 20M巻	(厚) 0.2mm (幅) 100mm (長) 20M巻
剥離紙	無し		
色調	ホワイト /ブラック /ナチュラル	ホワイト/ブラック	
入数	30巻入り /ケース	24巻入り /ケース	18巻入り /ケース
設計価格(税別)	36,300円	42,840円	42,840円



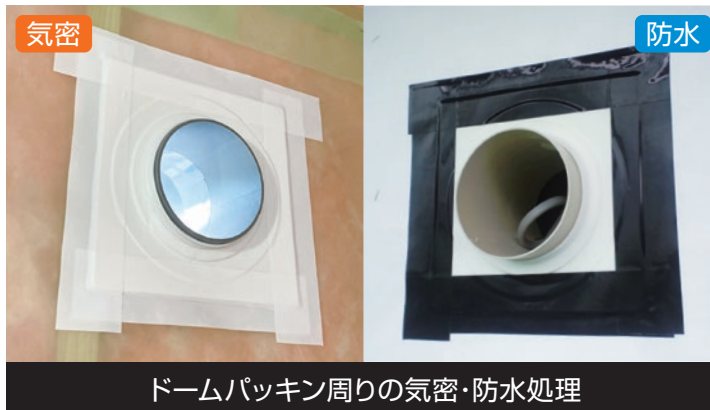
↑ ツーエステップ
50両面



↑ ツーエステップ
75両面

仕様		
製品名	ツーエステップ両面	
	50	75
品番	T-TST50W	T-TST75W
材質	ポリエチレン、アクリル系粘着剤	
規格寸法	(厚) 0.3mm (幅) 50mm (長) 20M巻	(厚) 0.3mm (幅) 75mm (長) 20M巻
剥離紙	有り	
色調	ブラック	
入数	30巻入り/ケース	24巻入り/ケース
設計価格(税別)	61,710円	73,320円

施工写真



ドームパッキン周りの気密・防水処理



気密柱バリアー梁・床下周りの気密処理



メバリーロング周りの気密処理



バリアーボックス周りの気密処理

施工の要点

- ① テープ本体や貼り合わせるシートなどに、しわ・たるみ・隙間ができないように貼り、テープは転圧する。
- ② 貼る面のほこりや水分をできるだけ取り除く。

「気密・防水-テープ処理」製品/試験数値

※試験値であり、保証値ではありません。

試験項目	粘着力 (N/25mm)	引張強さ (N/25mm)	伸び率 (%)
ツーエステップ片面	31.5	40.5	423
ツーエステップ両面	34.9	43.7	423

- 本書に掲載している製品は、改良等により、仕様を変更する場合がありますので、あらかじめご了承ください。
- 本書はイメージ例です。全ての工法等に合致する物とは限りません。
- 施工や納まりに関する注意点については施工説明書をご覧ください。

