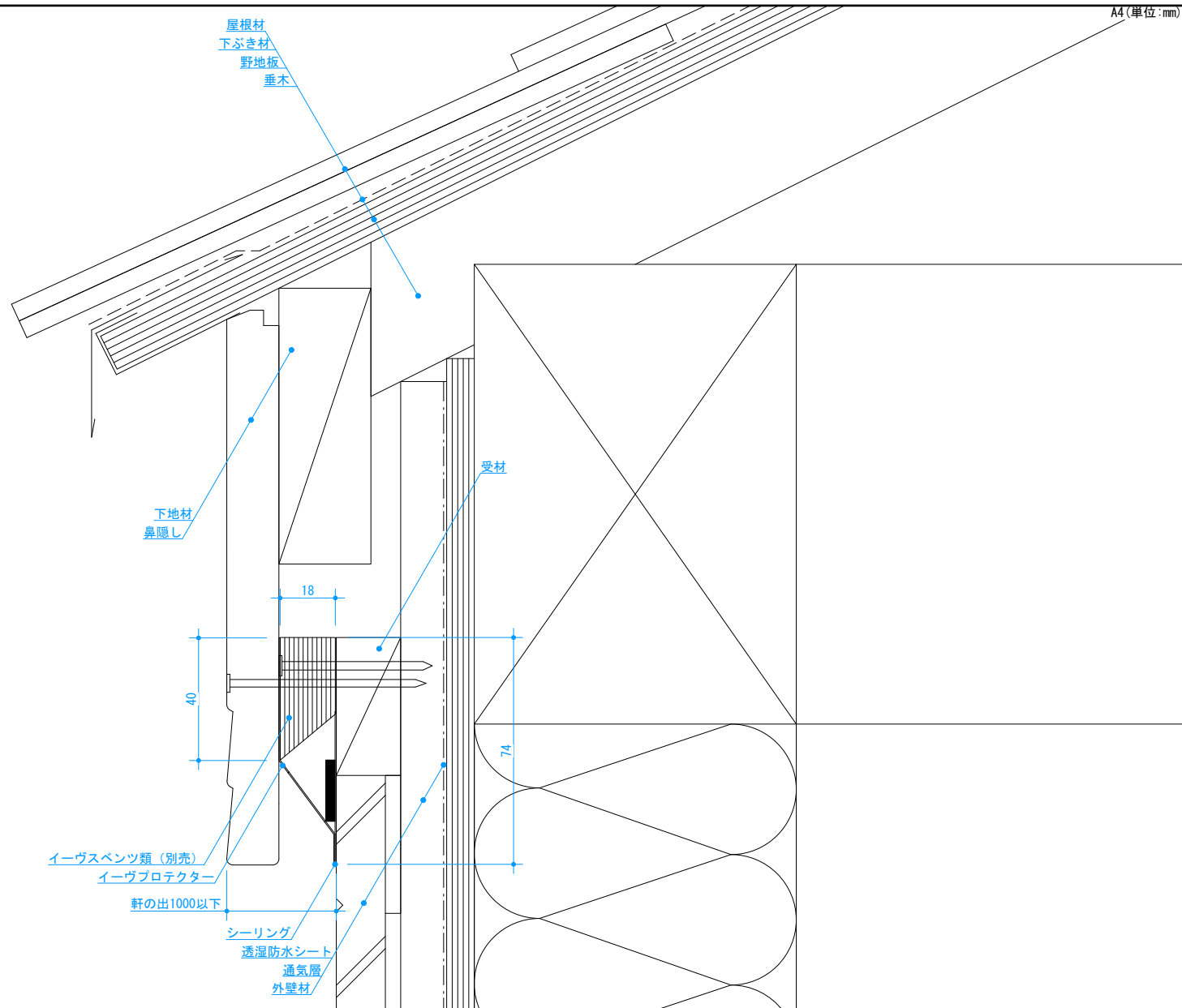
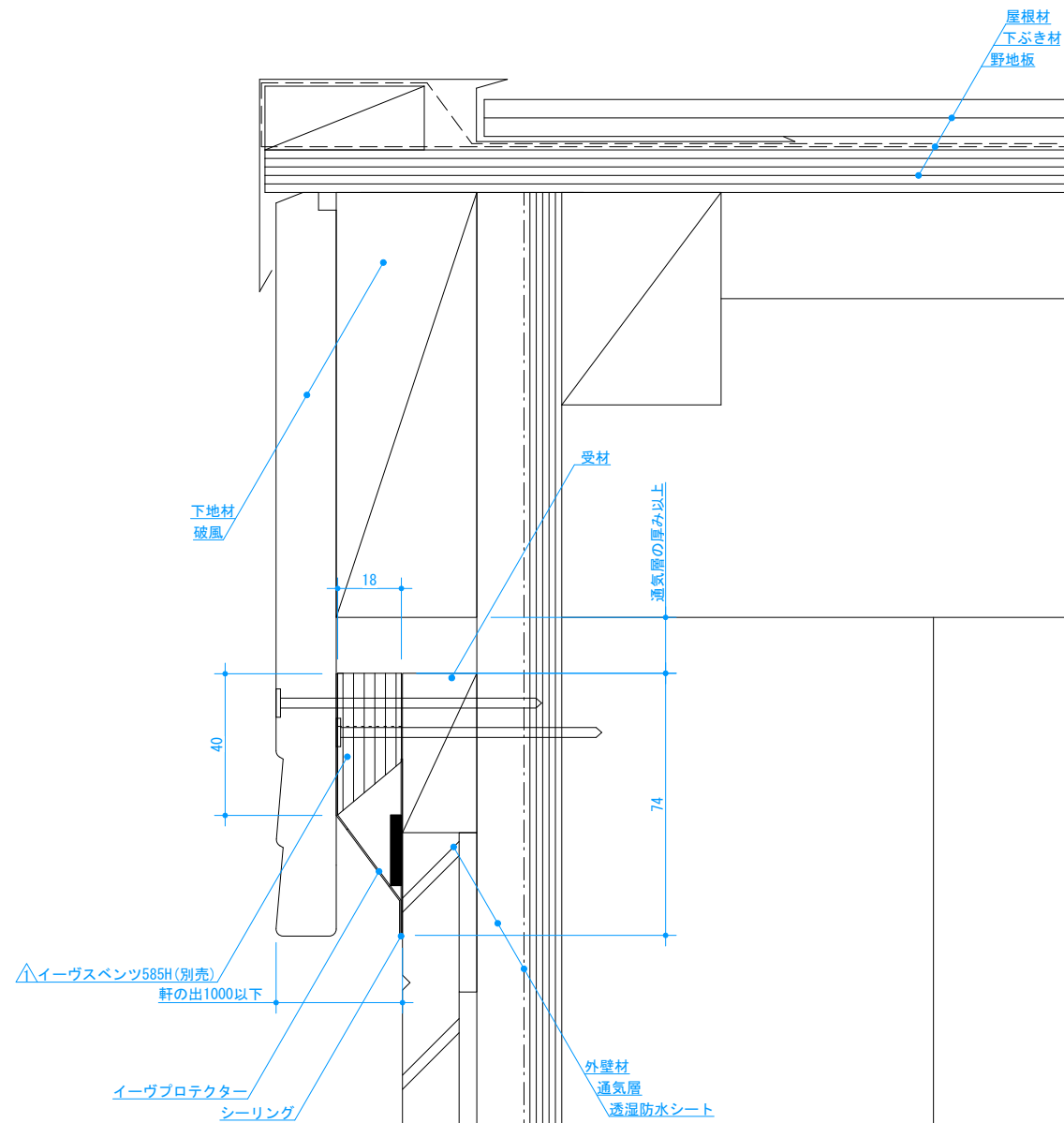


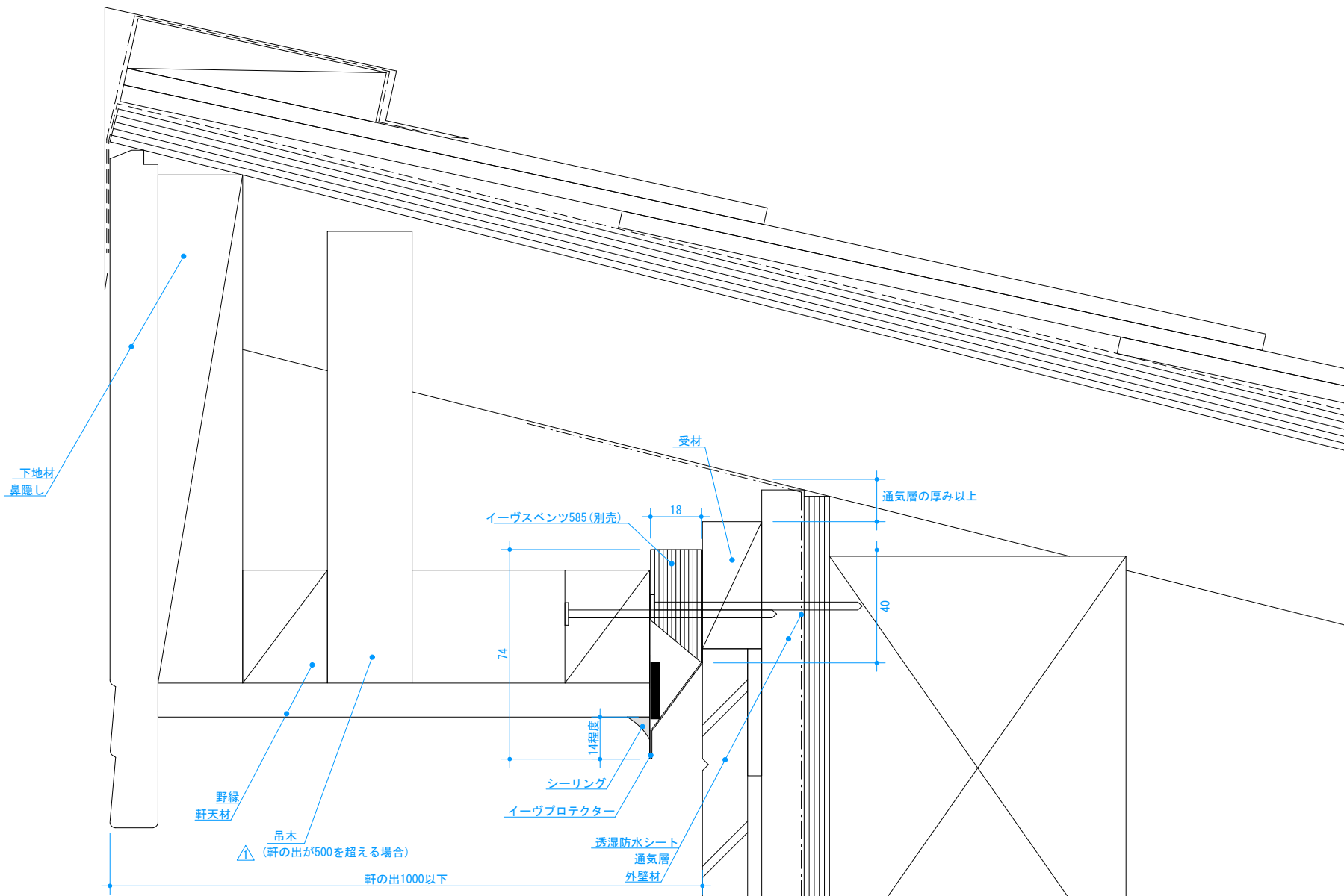
記号	変更年月日	内容	担当	規格値	(厚) 18mm × (幅) 74mm × (長) 2000mm	承認	検図	製図	設計	製品名
△	2022. 10. 27	部材留付け用の釘の追記	k. hiroya	有効開口面積	249cm ² /本 (124cm ² /m)	a. okubo	k. hiroya	y. ohnishi		イーヴプロテクター
△	2024. 1. 10	イーヴスベントツ585H 形状変更のため	y. jin	備考	●併せて施工説明書・カタログをご確認ください	材質	ガルバリウム鋼板 t=0.4 熱膨張材			図種
						色調	ホワイト・ブラック			納まり図
							縮尺	1:2		部位
										軒ゼロ_水上
										2022. 4. 11
										日本住環境株式会社



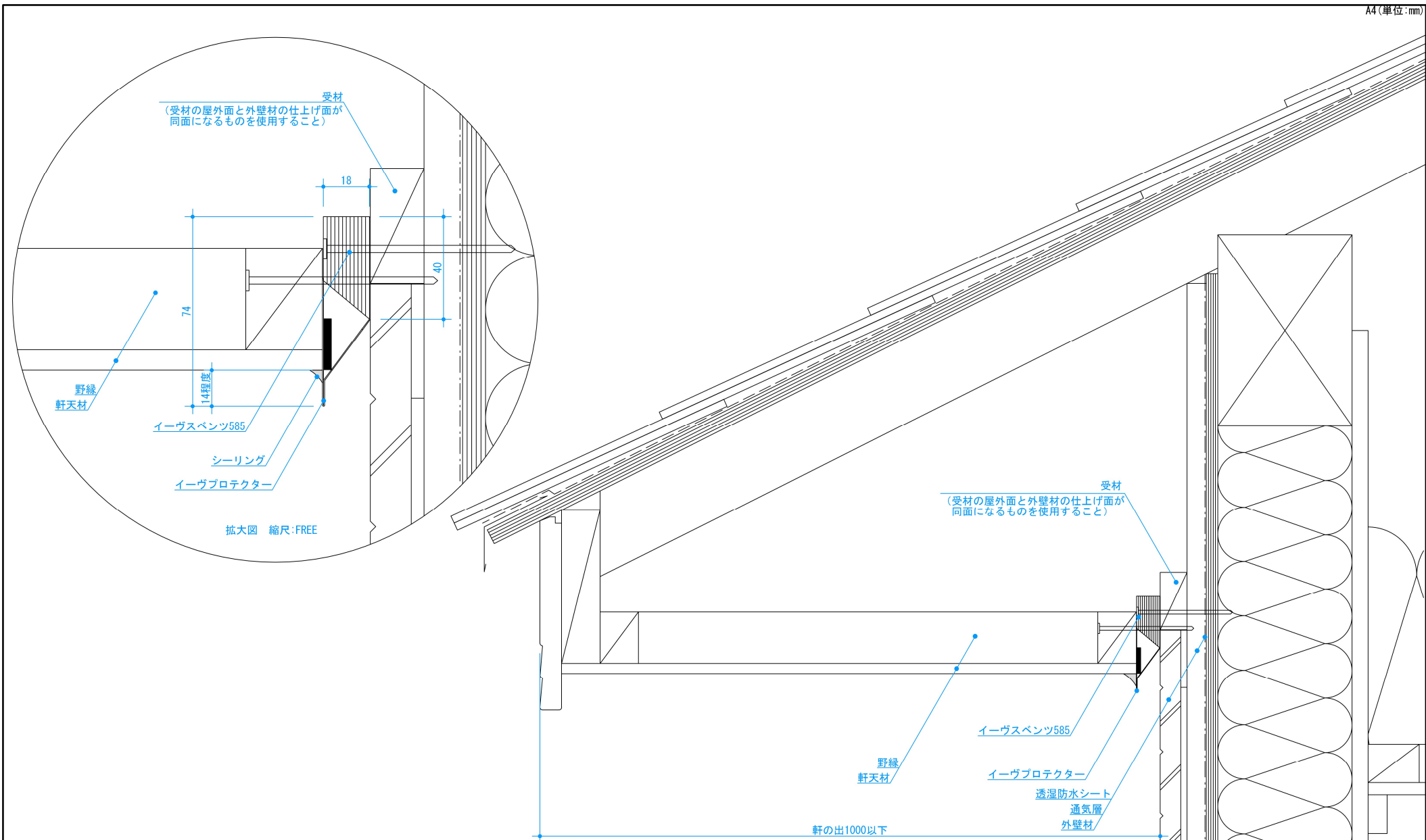
記号	変更年月日	内容	担当	規格値	(厚) 18mm × (高) 74mm × (長) 2000mm			承認	検図	製図	設計	製品名	
				有効開口面積	249cm ² /本 (124cm ² /m)	対応勾配		a. okubo	k. hiroya	k. tahara		イーヴプロテクター	
				備考	●併せて施工説明書・カタログをご確認ください			材質	ガルバリウム鋼板 t=0.4 熱膨張材			図種	
								色調	ホワイト・ブラック		縮尺	1:2	納まり図
												部位	軒ゼロ_水下
												日付	2022. 4. 26
													日本住環境株式会社



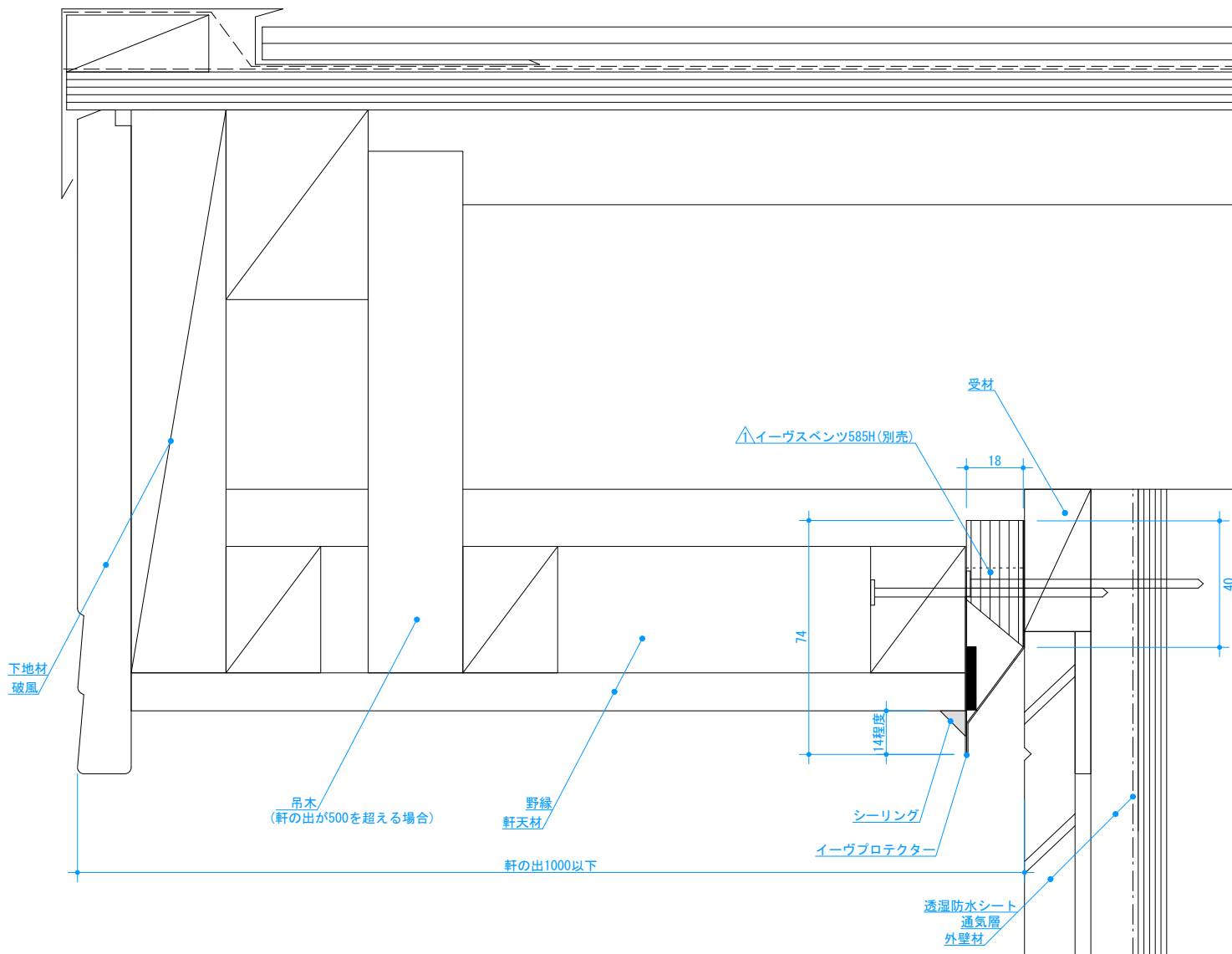
記号	変更年月日	内容	担当	規格値	(厚) 18mm × (高) 74mm × (長) 2000mm			承認	検図	製図	設計	製品名	
△	2024. 1. 10	イーヴスベンツ585H 形状変更のため	y. jin	有効開口面積	249cm ² /本 (124cm ² /m)	対応勾配		a. okubo	k. hirota	k. tahara		イーヴプロテクター	
				備考	●併せて施工説明書・カタログをご確認ください			材質	ガルバリウム鋼板 t=0.4 熱膨張材			図種	
								色調	ホワイト・ブラック		縮尺	1:2	納まり図
												部位	軒ゼロ_ケラバ
												日付	2022. 4. 28
													日本住環境株式会社



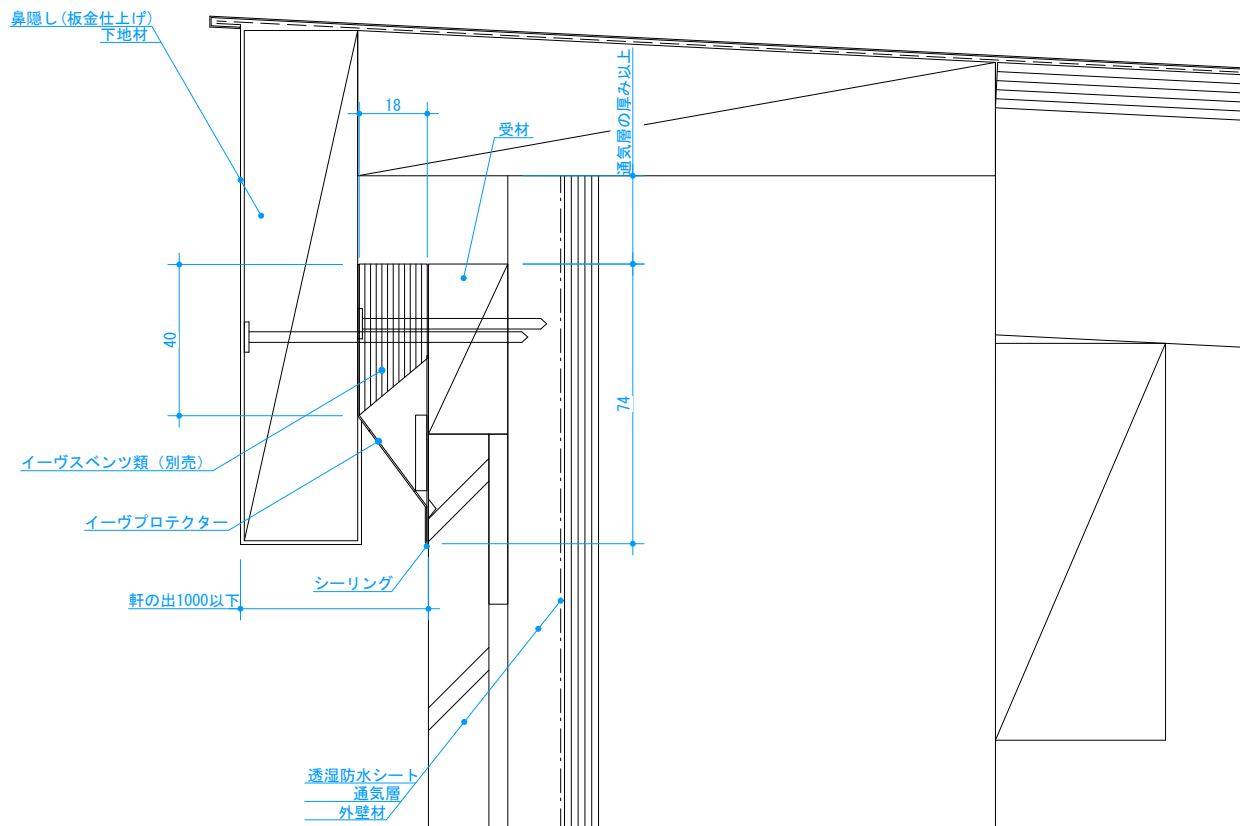
記号	変更年月日	内容	担当	規格値	(厚) 18mm × (高) 74mm × (長) 2000mm	承認	検図	製図	設計	製品名
△	2024. 1. 11	誤字修正のため	k. hirota	有効開口面積	249cm ² /本 (124cm ² /m) 対応勾配	a. okubo	k. hirota	k. tahara		イーヴプロテクター
				備考	●併せて施工説明書・カタログをご確認ください	材質	ガルバリウム鋼板 t=0.4 熱膨張材			図種
						色調	ホワイト・ブラック			納まり図
						縮尺	1:2			部位
										軒アリ_水上_水平_壁元
										日付
										2022. 4. 8
										日本住環境株式会社



記号	変更年月日	内容	担当	規格値	(厚) 18mm × (高) 74mm × (長) 2000mm			承認	検図	製図	設計	製品名	
				有効開口面積	249cm ² /本 (124cm ² /m)	対応勾配		a. okubo	k. hiroya	y. ohnishi		イーヴプロテクター	
				備考	●併せて施工説明書・カタログをご確認ください			材質	ガルバリウム鋼板 t=0.4 熱膨張材			図種	
								色調	ホワイト・ブラック		縮尺	1:4	納まり図
												部位	軒アリ_水下_水平_壁元
												日付	2022. 4. 13
													日本住環境株式会社



記号	変更年月日	内容	担当	規格値	(厚) 18mm × (高) 74mm × (長) 2000mm			承認	検図	製図	設計	製品名	
△	2024. 1. 10	イーヴスベント585H 形状変更のため	y. jin	有効開口面積	249cm ² /本 (124cm ² /m)	対応勾配	1寸超~10寸	a. okubo	k. hiroya	k. tahara		イーヴプロテクター	
				備考	●併せて施工説明書・カタログをご確認ください			材質	ガルバリウム鋼板 t=0.4 熱膨張材			図種	
								色調	ホワイト・ブラック		縮尺	1:2	納まり図
												部位	軒アリ_ケラバ_壁元
												日付	2022. 4. 21
													日本住環境株式会社



記号	変更年月日	内容	担当	規格値	(厚) 18mm × (高) 74mm × (長) 2000mm			承認	検図	製図	設計	製品名	
				有効開口面積	249cm ² /本 (124cm ² /m)	対応勾配		a. okubo	k. hiroya	k. tahara		イーヴプロテクター	
				備考	●併せて施工説明書・カタログをご確認ください			材質	ガルバリウム鋼板 t=0.4 熱膨張材			図種	
								色調	ホワイト・ブラック		縮尺	1:2	納まり図
												部位	フラット
												日付	2022. 4. 26
													日本住環境株式会社