

【PR企画】「住まいの品質を考える」 第2回「良い空気の流れを作る換気計画」



HGフィルター

スクウェアフロー

ダクト式第3種セントラル換気システム「ルフロ400」は、大風量で超省エネを特徴としているが、ただ取り付けるだけではその高性能を発揮できない。無駄のない空気の通り道を生かして、良い空気の流れを作る換気計画の善し悪しが性能を左右する。具体的にはどうしたらよいのだろうか。

高性能生かすのも設計次第 全ての居室で適切な換気を実現

建築基準法では、住宅内に2時間で部屋の空気をまるまる入れ替えられる性能の換気設備設置を求めている。これは、人の健康を保障するのに必要なCO₂濃度1000ppm以下に保つ意味でも必要な性能だ。しかし、全ての居室で同じ性能を実現するのは簡単でない。

換気不足が続くと、シックハウス症状や冬は結露被害などの問題が出ることもある。こうした被害やクレームを事前に防ぐには、各部屋ごとにどれくらい外気を採り入れて換気ファンで排気を吸い上げるのか、綿密な設計が必要になる。また、最短距離でスムーズに空気が流れるように設計することで、排気ファンの負荷を小さくし、消費電力を最小限に抑えられる。

このように、給気口や排気グリル、ダクトの配置や、排気グリルの吸い込み量などを決めて全ての部屋に適切な換気が行われるよう設計することを換気計画と言う。



換気経路が適切でないと、室内にホコリが溜まりやすくなる

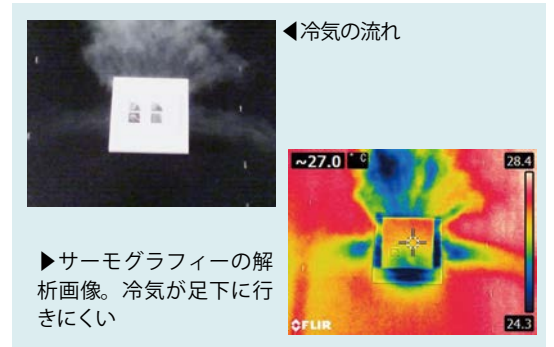
換気計画の設計を有料で提供

換気計画は、ユーザーの暮らし方とも密接に関わる。たとえば、自然給気口の位置が適切でないと、冬にユーザーが「給気口からの冷気が身体に当たって気になる」と給気口を閉じてしまい、知らず知らずのうちに結露の原因になることもある。また、排気グリルと給気口との位置関係が悪くと、室内で汚れた空気が滞留してしまい、数字上は2時間に1回部屋の空気を入れ換える換気量が出ていたとしても、室内に臭いがこもったり、家具やテレビにすぐホコリが溜まるなどの弊害が出る。

日本住環境では、換気システムのハードウェアを売るだけでなく、こうしたソフト面の支援を積極的に行い、どの家でも高性能で適切な換気を実現する手助けをしている。社内にいる換気設計の専門家が図面を元にして最善の換気計画を提案し、電気代の予想なども行う。さらに、住宅完成時には計算通り換気が行われているかどうかを実測するサービスもある。これらは有料サービスとして責任を持って行っている。



適切な換気計画を提供



こだわりの換気部材で満足度を高める

第3種換気システムでは、自然給気口から冬場は冷気が入ってくるため、底冷え感が起こりやすい。また、花粉や蚊などの虫が侵入することもある。

日本住環境では自然給気口「スクウェアフロー」を開発し、こうした課題を解決している。給気の向きを上向きに変えることができるので、足下の寒さを大幅に低減した。また、フロントキャップ内側にポリエチレン発泡材を装着することで、室内カバーが外気で冷やされて結露したりつららができることを防止する。

このほかスクウェアフローには、防虫・花粉対策済みの標準フィルター、PM2.5対策に最適なHGフィルター、強力な脱臭作用を持つEXフィルターなど、合計5種類のフィルターから選ぶことができる。

室内用排気グリル「オリフィス」は、吸気量を9段階に調節でき、小さな部屋でも大きな部屋でも吸気量をバランス良く保つことができる。また、形状は風切り音を最小限に抑える設計だ。こうした換気部材1つ1つのこだわりも、ルフロ400の魅力の1つだ。

換気を見直す それは、
家族の幸せへの第一歩です

排気型集中換気システム
NEW
ルフロ[®]400

住まいの品質を考える
日本住環境株式会社
本社 東京都台東区秋葉原1-1 秋葉原ビジネスセンター9F

TEL 03-5289-3302 FAX 03-5289-3307

最新情報は で

札幌支店 TEL 011-708-5066 長野営業所 TEL 026-268-1166 北関東営業所 TEL 048-640-5818 広島営業所 TEL 082-568-9094
盛岡営業所 TEL 019-604-2331 金沢営業所 TEL 076-222-5306 南関東営業所 TEL 045-478-6381 高松営業所 TEL 087-812-6432
仙台支店 TEL 022-371-3717 東京支店 TEL 03-5289-3305 名古屋営業所 TEL 052-218-5322 福岡営業所 TEL 092-477-3785
新潟営業所 TEL 025-240-7584 特販部 TEL 03-5289-3306 大阪支店 TEL 06-6265-0410 鹿児島営業所 TEL 099-219-3878