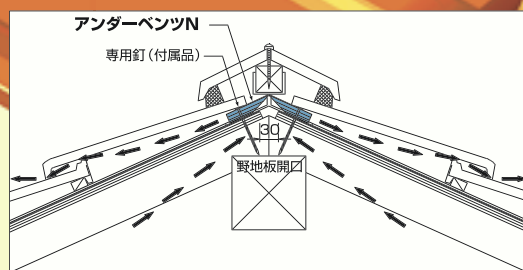


瓦下取付け型

アンダーベンツN[®]

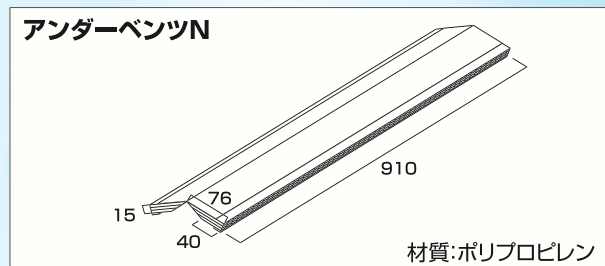
特徴

1. 1本で天井面積35.0m² (10.5坪)対応
(棟部1/1600の基準より)
2. 瓦の形状を選びません
3. 簡易な施工性

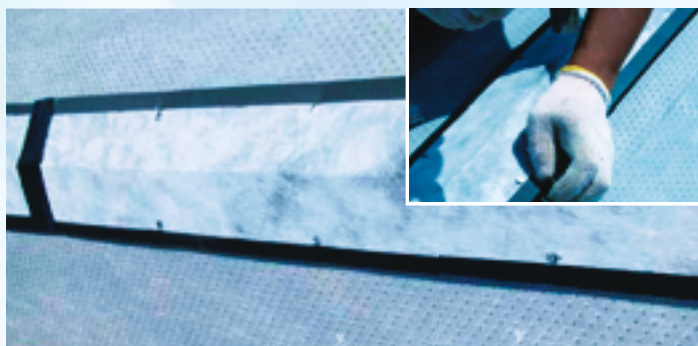


■仕様 (※本製品の仕様は改良等により変更する場合がございます。予めご了承下さい。)

	アンダーベンツN
有効開口面積	219cm ² /本
寸法規格	(厚) 15×(幅) 76/40×(長さ) 910mm
入数	5本入/ケース
付属品	ステンレス製釘 (L=65mm) (50本)

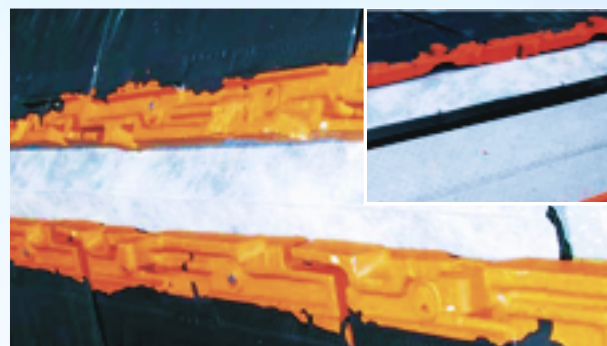


アンダーベンツN 施工手順 (※強風地域におきましては水切りを取付けることにより防水性能を上げることが可能です。)



1 本品1本につき、30mm×700mm寸法で開口を設けます。
本体釘穴位置と垂木の位置に合わせて野地板を開口します。

2 付属品の専用釘で本品を固定します。
本品の小口面は防水テープ処理をして下さい。(現場調達して下さい)
棟補強金物との取合は、本品の両端に切込を入れて調整して下さい。
本品を連続で使用する場合は、突付け部を防水テープで処理して下さい。



3 棧瓦葺きを完了させます。
(棧瓦裏面の引っかかりの突起物は欠きとって下さい)

4 冠瓦を取り付けて完了します。

・詳しい施工方法については「施工説明書」若しくは「躯体換気部材標準施工集」をご覧ください。